

RUSSULA SUBAFFINIS Bidaud & P.A. Moreau



AUTORITÉS

Bidaud & P.A. Moreau, 1996, in Reumaux, Bidaud & Moëne-Loccoz, Russules rares ou méconnues : 289

SYNONYMES

Russula atrorubens var. *subaffinis* (Bidaud & P.A. Moreau) Socha

BIBLIOGRAPHIE

- Eyssartier & Roux, 2011, Le guide des champignons : 232
Francini & Moreau P.A., 2002, Bulletin de la Fédération Mycologique Dauphiné-Savoie, 164 : 5
Reumaux et al., 1996, Russules rares ou méconnues : 89, 93, 115, 289
Roux, 2006, Mille et un champignons : 193

ICONOGRAPHIE

- Francini , 2002, Bulletin de la Fédération Mycologique Dauphiné-Savoie, 164 : 9, 10
Moënné-Loccoz, 1996, Russules rares ou méconnues : 132

OBSERVATIONS

Proche de *Russula atrorubens* mais à sporée nettement crème et à chapeau un peu plus verdâtre.
Risque de confusion également avec *Russula versicolor* qui appartient au groupe des Russules jaunissantes

DESCRIPTION

Recensement de 5 ou 6 exemplaires au col du Liorin (Vercors - alt. 1200 m.)
, dans un milieu marécageux, sous épicéas

Chapeau de 4 à 9 cm de diamètre, hémisphérique à plan convexe puis légèrement déprimé à la fin, viscidule, versicolore, rouge carmin panaché d'olivâtre au centre ou purpurin violacé +/- bariolé, lisse, mat, cuticule séparable sur la moitié du rayon.

Lames serrées, assez étroites, blanches mais prenant vite des reflets crème, arrondies au pied ou sublibres, à reflets jaune d'ambre.

Stipe élancé, blanc hyalin, assez ferme, parfois légèrement ridulé..

Chair blanche, peu fragile.

Réaction saumon en présence de SO₄Fe.

Saveur très âcre - Odeur légèrement fruitée ou pélargoniée à subnulle.

Habitat en montagne, sous conifères, parfois dans les tourbières.

Spores de 7 - 8 x 5 - 6 μ, crêtées-subréticulées, à verrues courtes et avec quelques mailles fermées (D2 d'après le code Bon).

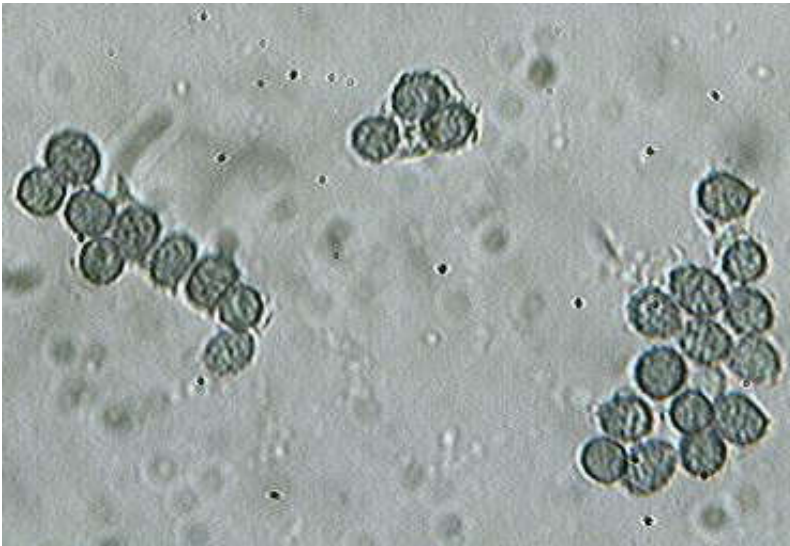
Sporée crème pâle.

Basides tétrasporiques, à stérigmates crochus

Dermatocystides nombreuses, comportant 0 – 1 cloison, à sommet obtus, clavé et dernier article court.

Poils de l'epicutis assez larges, subcylindriques.

MICROSCOPIE (R.G.)



Spores x 400 (dans le melzer)



Spores x 1000 (dans le melzer)



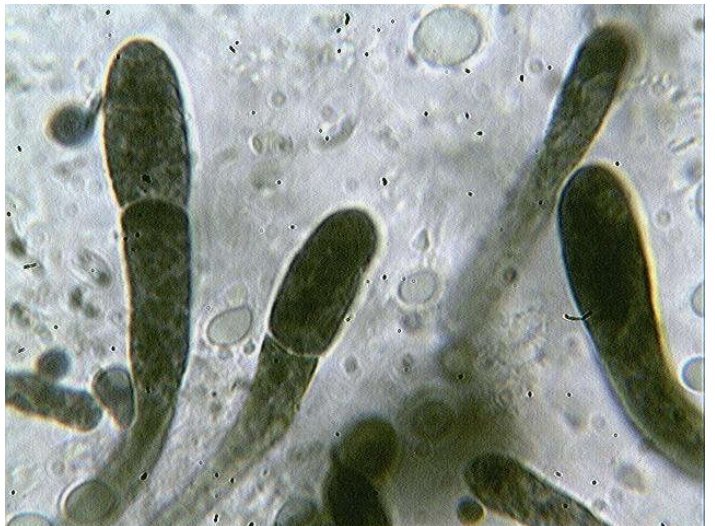
Dermatocystides et poils x 400 (dans la phloxine)



Poils x 1000 (dans le congo)



Dermatocystides x 400 (dans SBA)



Dermatocystides x 1000 (dans SBA)